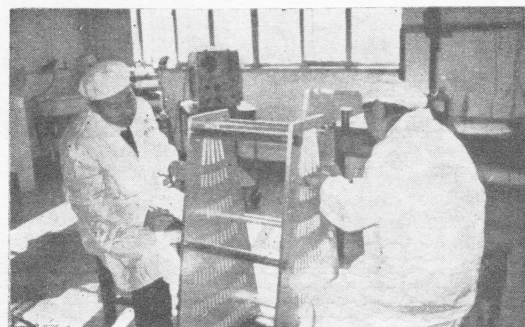
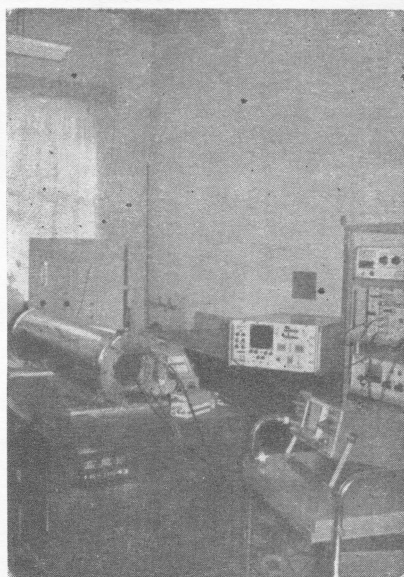
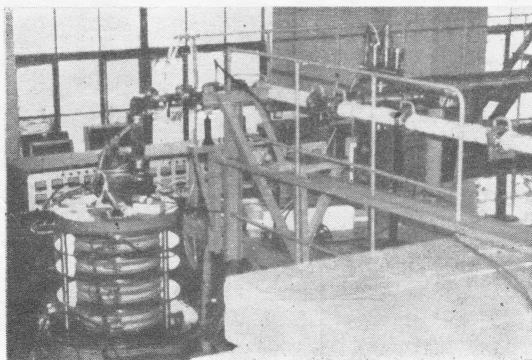
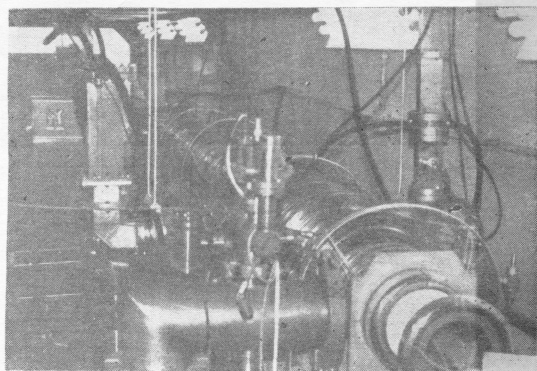
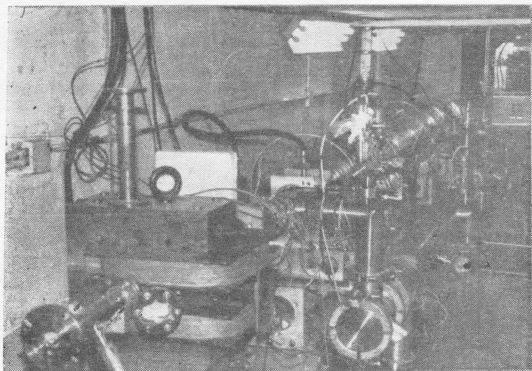


中国高能实验基地

在建设中



北京正负电子对撞机的预研项目之一：对撞机注入器的第一段——30兆电子伏直线加速器已于1983年9月21日调整出束

1. 30兆电子伏预注入器主加速系统及能量分析测量系统
2. 30兆电子伏预注入器的电子枪及加速系统
3. 30兆电子伏预注入器的功率源——高功率脉冲速调管及波导系统
4. 北京探测器中心漂移室模型已预制成功
5. 北京探测器主漂移室模型正在安装、调试，图为工作人员为主漂移室模型拉丝。