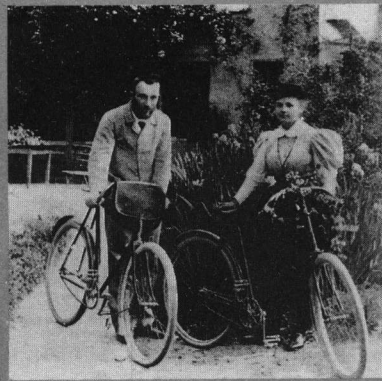


居里的一家 (连载)



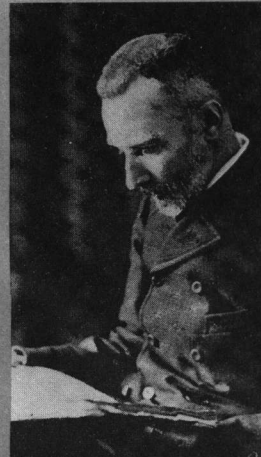
①



⑤



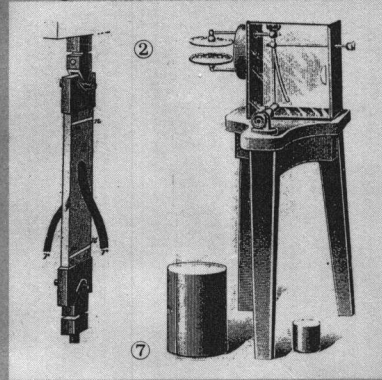
④



③



⑥

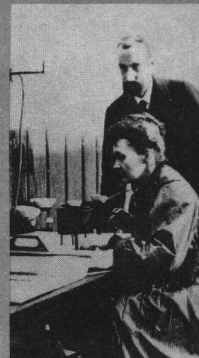


②

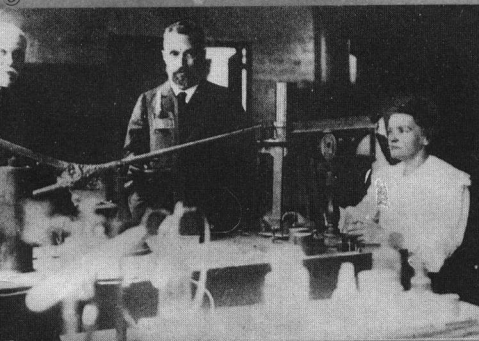
⑦



⑮



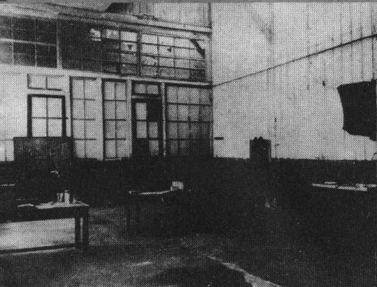
⑨



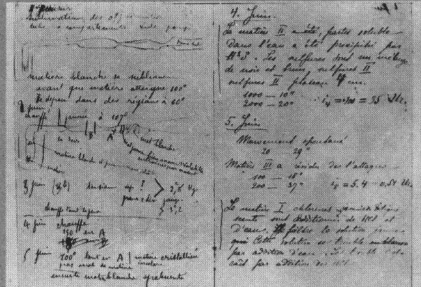
⑧



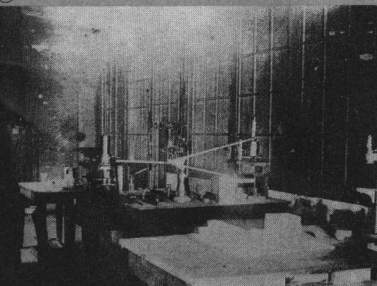
⑬



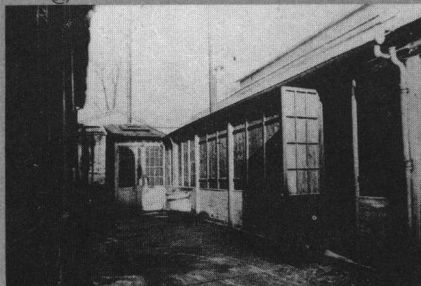
⑪



⑭



⑫



⑩

- 1 皮埃尔·居里和哥哥雅克斯(左1)于1880年共同发现压电效应。他们与父母合影
- 2 这是皮埃尔与雅克斯研制的压电晶体
- 3 皮埃尔研究铁磁材料磁性温度关系,居里点以此得名
- 4 居里夫人原名玛丽·斯克罗多夫斯卡,出生于华沙。1891年到巴黎求学。
- 5 玛丽认识皮埃尔,1895年结成终生伴侣
- 6 在皮埃尔鼓励下,居里夫人选择放射性的研究工作
- 7 他们用电离室法测量放射性强度
- 8 他们用石英压电晶体补偿验电器漏电流,获得成功
- 9 居里夫妇进行放射性化学实验
- 10 一间废木棚成了他们实验室
- 11 这是实验室内景
- 12 这是居里夫妇使用的游离子室和石英压电秤
- 13 他们的助手戴普利尔在配制溶液
- 14 这是他们1898年实验记录
- 15 他们与女儿在一起

(郭奕玲)