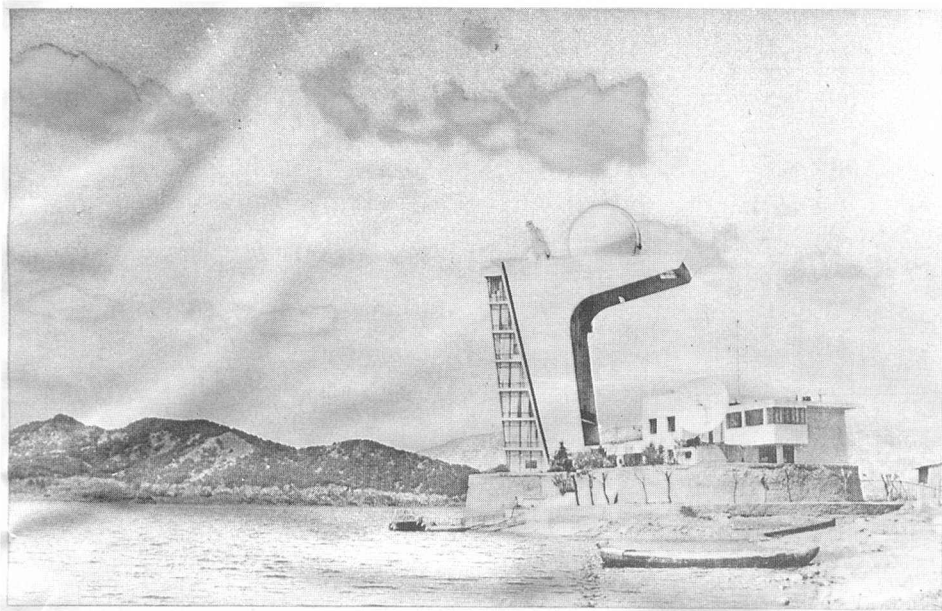


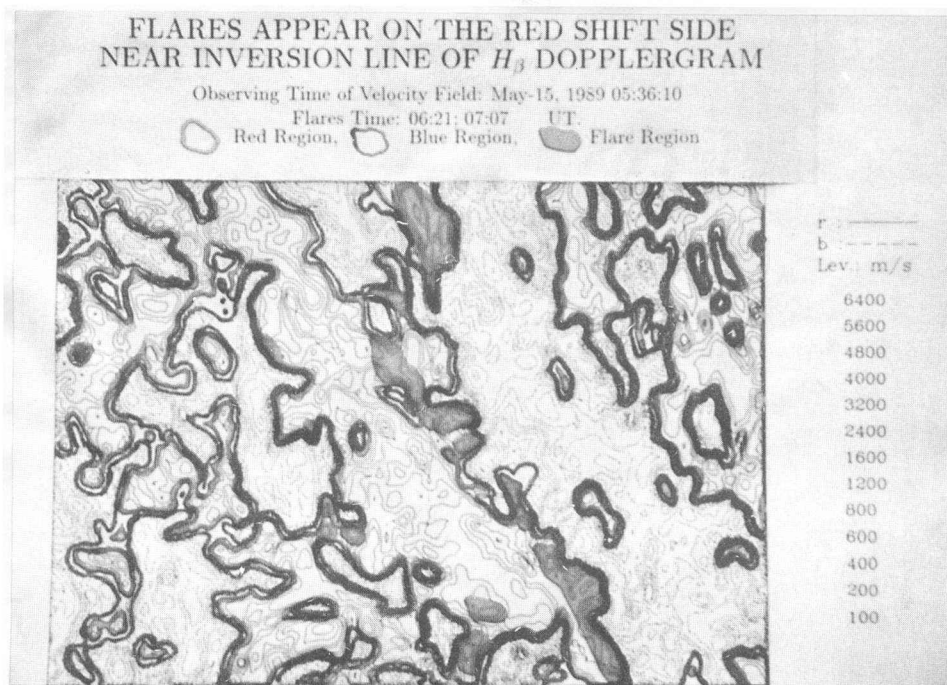
中国科学院北京天文台怀柔观测站

北京天文台怀柔站供稿



← 中国科学院北京天文台怀柔观测站坐落在京郊风景秀丽的怀柔水库中。图中建筑物顶层左侧是太阳磁场望远镜，右侧是可移动的观测室圆顶。该镜系中国科学院光学天文联合开放实验室的主要实测设备之一。

→ 这是用太阳磁场望远镜观测得到的一幅日面局部区域视向速度场图。图中阴影部分包围的区域是“红移区”，深色线条包围的区域是“蓝移区”，红移区和蓝移区的交界线称为“速度场反变线”；太阳活动最重要的特征之一——“耀斑”常出现在速度场反变线的红移区一侧，如图中红色斑块所示。



封面照片：北京天文台的太阳磁场望远镜于1986年正式投入使用。它是一个视频磁象仪系统，望远镜口径为35厘米，内部装有世界一流的双折射滤光器。